

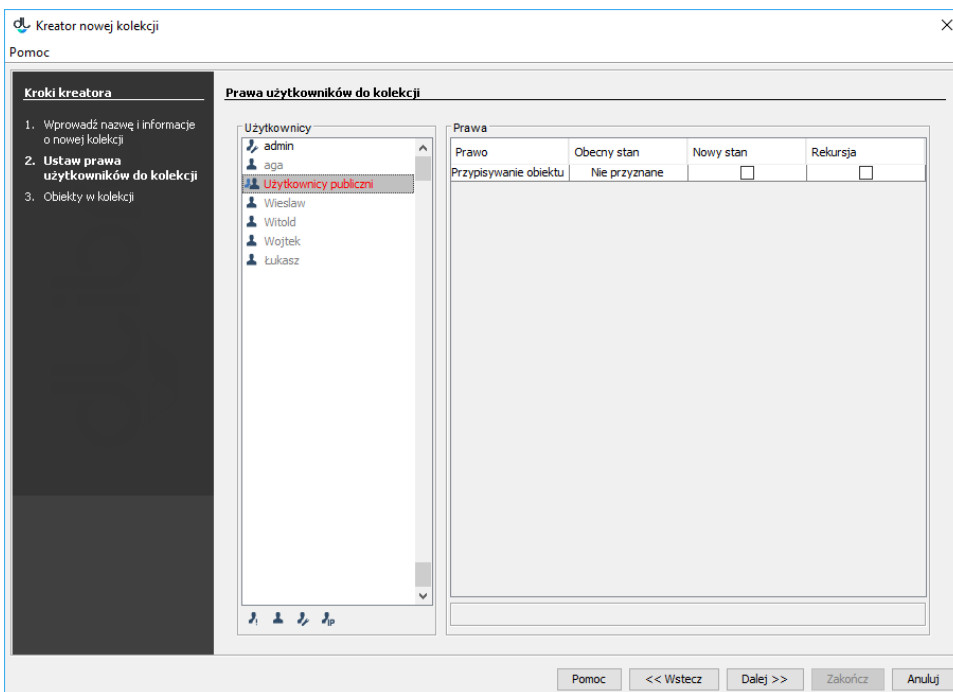
# 01. Zarządzanie kolekcjami

Aby utworzyć nową kolekcję:

1. W drzewku biblioteki należy wybrać kolekcję biblioteki, która będzie nadrzędna wobec nowododanej.
2. Z menu podręcznego należy wybrać funkcję Nowa kolekcja. Można też użyć menu głównego Zarządzanie.
3. W pierwszym kroku należy wpisać nazwę, opis oraz identyfikator OAI-PMH. Ewentualne uwagi administracyjne można wpisać w polu Uwagi. Panel Miniatura pozwala wybrać plik graficzny reprezentujący kolekcję na stronie WWW. Aby przejść do następnego kroku, należy wybrać przycisk Dalej.

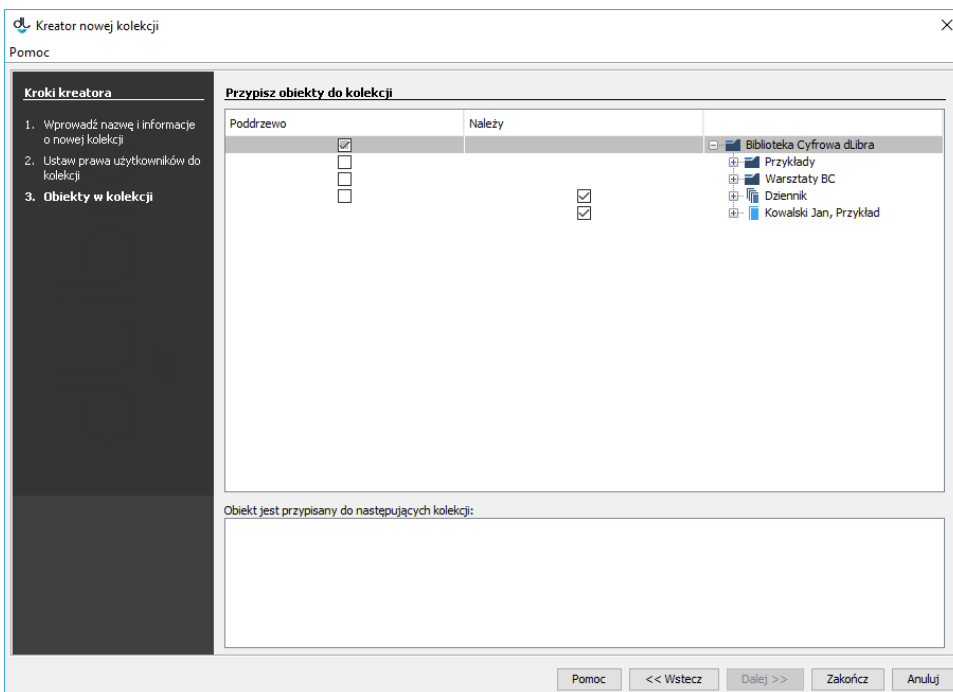
Kreator nowej kolekcji - informacje ogólne

4. W tym kroku należy przyznać użytkownikom prawa do kolekcji. Jedynym prawem związanym z kolekcją jest obecnie prawo do przypisywania obiektu do kolekcji. Aby nadać to prawo wybranemu użytkownikowi, należy zaznaczyć tego użytkownika na liście po lewej stronie i w tabeli po prawej stronie zaznaczyć pole wyboru w kolumnie Nowy stan. Kolumna Obecny stan zawiera informacje o uprawnieniach użytkownika ewentualnie odziedziczonych z kolekcji nadrzędnej. Kolumnę Rekursja można zignorować (dotyczy zmiany praw kolekcji podrzędnych, których nowa kolekcja nie posiada). Aby przejść do następnego kroku, należy wybrać przycisk Dalej.




Kreator nowej kolekcji - prawa

5. W ostatnim kroku można przypisać publikacje do nowej kolekcji. Szczegółowy opis tej funkcjonalności znajduje się w rozdziale [Zarządzanie publikacjami w kolekcji](#). Aby utworzyć kolekcję, należy kliknąć przycisk Zakończ.



Kreator nowej kolekcji - publikacje

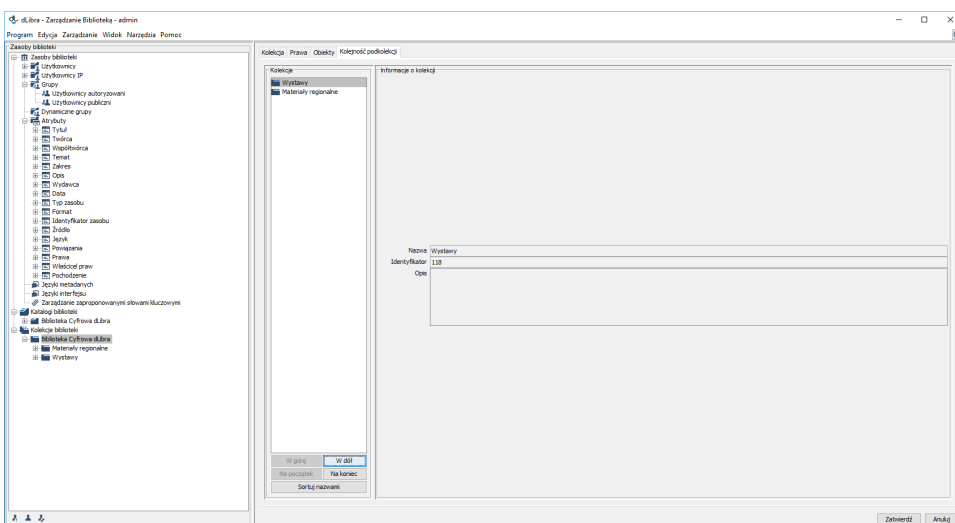
## Aby usunąć kolekcję:

1. W drzewku biblioteki należy wybrać kolekcję, która ma zostać usunięta.
2. Należy wybrać przycisk Usuń. Można też wybrać opcję  Usuń z menu kontekstowego.

## Aby ustawić kolejność kolekcji:

1. W drzewku biblioteki należy wybrać kolekcję nadrzędną względem kolekcji, których kolejność ma być zmieniona.

2. Po prawej stronie wybrać zakładkę Kolejność podkolekcji. Na tej zakładce znajdują się dwa panele (rysunek poniżej). Lewy z nich pozwala zaznaczyć wybraną kolekcję i zmieniać jej pozycję za pomocą przycisków W górę, W dół, Na początek i Na koniec. Można również posortować wszystkie widoczne kolekcje alfabetycznie, za pomocą przycisku Sortuj nazwami. Panel po prawej stronie wyświetla podstawowe informacje o kolekcji aktualnie zaznaczonej w lewym panelu.



Zmiana kolejności kolekcji

3. Po ustawieniu żądanej kolejności kolekcji, należy kliknąć przycisk Zatwierdź, aby ustawić kolejność na serwerze.